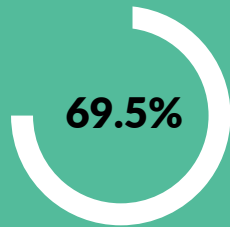




El Comité para Niños y Familias Hispanas, Inc.

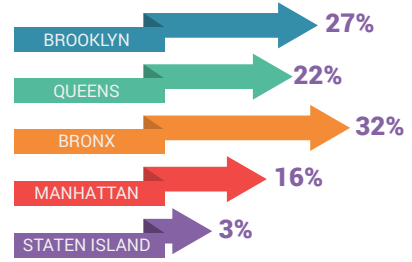
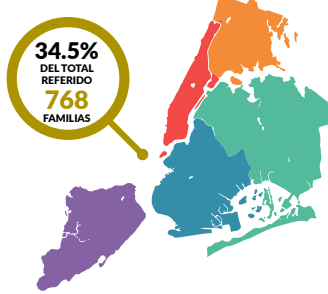
Pobreza y falta de acceso en NYC: La necesidad de servicios educativos para familias Latinas

DATOS DE CHCF

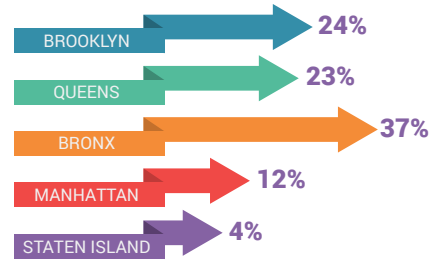
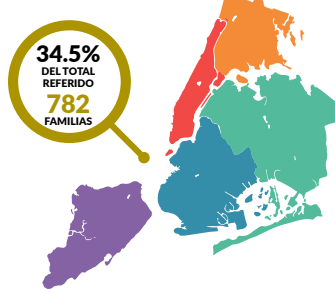


del total de las peticiones de los padres a CHCF en FY2016 fueron para programas de cuidado infantil o programas extraescolares en NYC.

CUIDADO INFANTIL



PROGRAMAS EXTRAESCOLARES



Fuentes: CHCF Datos de información y referidos para padres, FY 2016: 2,225 referidos en total del 1 de octubre, 2015- 30 de septiembre, 2016

Data2GO.NYC

muestra que las familias y los niños Latinos tienen **MÁS PROBABILIDAD** de vivir en pobreza



La correlación no es igual a la causalidad, sin embargo las correlaciones entre 0.6 y 1 demuestran una fuerte relación entre las variables



**Según Data2Go, Pobreza infantil se define como los niños menores de 18 años en hogares con ingresos por debajo de la línea de pobreza federal
***Según Data2Go, Jóvenes Desconectados son jóvenes de las edades entre 16 a 24 años quienes no trabajan ni asisten a la escuela

DATOS DE LA CIUDAD DE NUEVA YORK

Fuentes: 2014 City Council General Welfare Hearing Transcript; Mayor's Management Report FY14 National Afterschool Alliance

CUIDADO INFANTIL



PROGRAMAS EXTRAESCOLARES



DATOS DEL ESTADO DE NY

Fuentes: WinningBeginningNY National Afterschool Alliance

CUIDADO INFANTIL



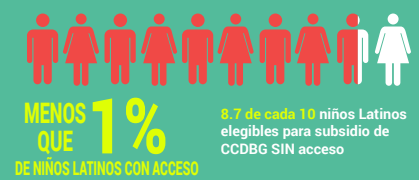
PROGRAMAS EXTRAESCOLARES



DATOS NACIONALES DE EEUU

Fuentes: Center for Law and Social Policy National Afterschool Alliance
**** El principal programa de cuidado infantil federal, el Subsidio en Bloque para el Desarrollo y el Cuidado Infantil (CCDBG, por sus siglas en inglés) provee fondos a los estados para apoyar a familias a cubrir los costos de cuidado infantil y para mejorar la calidad de cuidado infantil.

CUIDADO INFANTIL



PROGRAMAS EXTRAESCOLARES



PREGUNTAS PARA DISCUSIÓN

¿Qué información falta para evaluar la gran necesidad de servicios educativos para niños pequeños?

¿Cuáles son algunos pasos inmediatos que moderan el efecto entre la pobreza y acceso a servicios educativos para familias y jóvenes Latinos?

¿Cuáles son algunas soluciones de largo plazo?

¡Seguimos hablando! Comparte sus ideas en www.chcfinc.org

Datos usados por este proyecto están disponibles en DATA2GO.NYC, un base de datos gratis con 360 indicadores sobre el bienestar y necesidades humanos en NYC.